

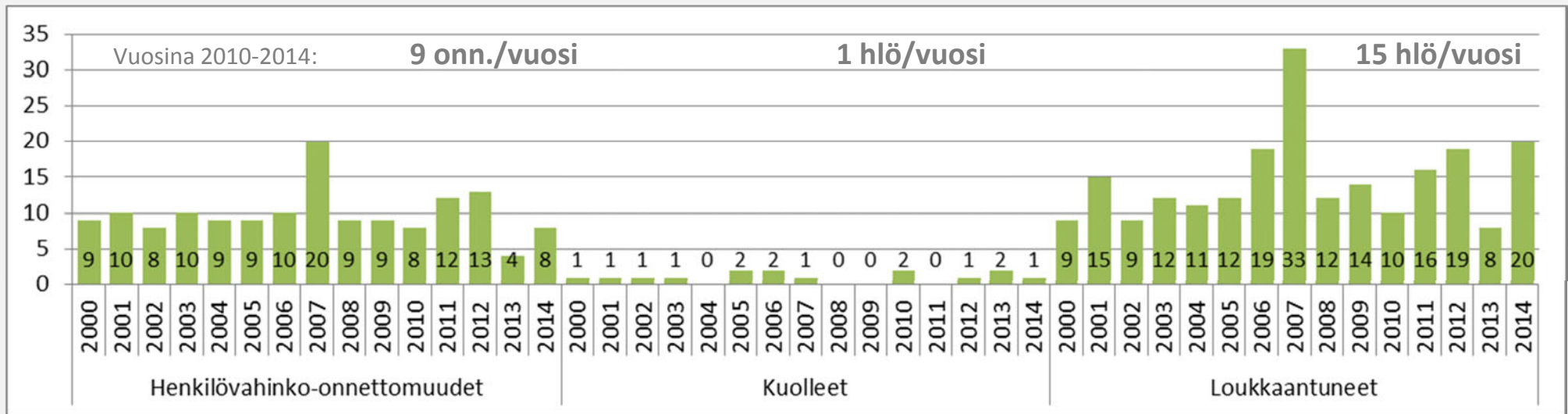
PYHTÄÄN KUNNAN TUNNUSLUKUJA

Liikenteen henkilövahinko-onnettomuudet Pyhtäällä vuosina 2000–2014

Lähde: Tilastokeskus, Liikenneturva

Tutustu liikenneonnettomuuksiin kartalla:

<http://apps.strafica.fi/onn/kas/>



1,0 M€ /v = Liikenneonnettomuuksista kunnalle vuosittain aiheutuva kustannus (laskettu Liikenneviraston erilaisille onnettomuuksille määritettyjen yksikkökustannusten perusteella)

Liikenteen henkilövahinko-onnettomuuksien erityispiirteitä

Lähde: Tilastokeskus, Liikenneturva (suluissa koko maa), N = 46 henkilövahinko-onnettomuutta vuosina 2010-2014

7 %

(24 %)



Jalankulkija- ja pyöräilijäonnettomuudet

17 %

(12 %)



Mopo-onnettomuudet

20 %

(54 %)



Taajama-alueiden onnettomuudet

7 %

(18 %)



Valtateiden (7) onnettomuudet

7 %

(9 %)



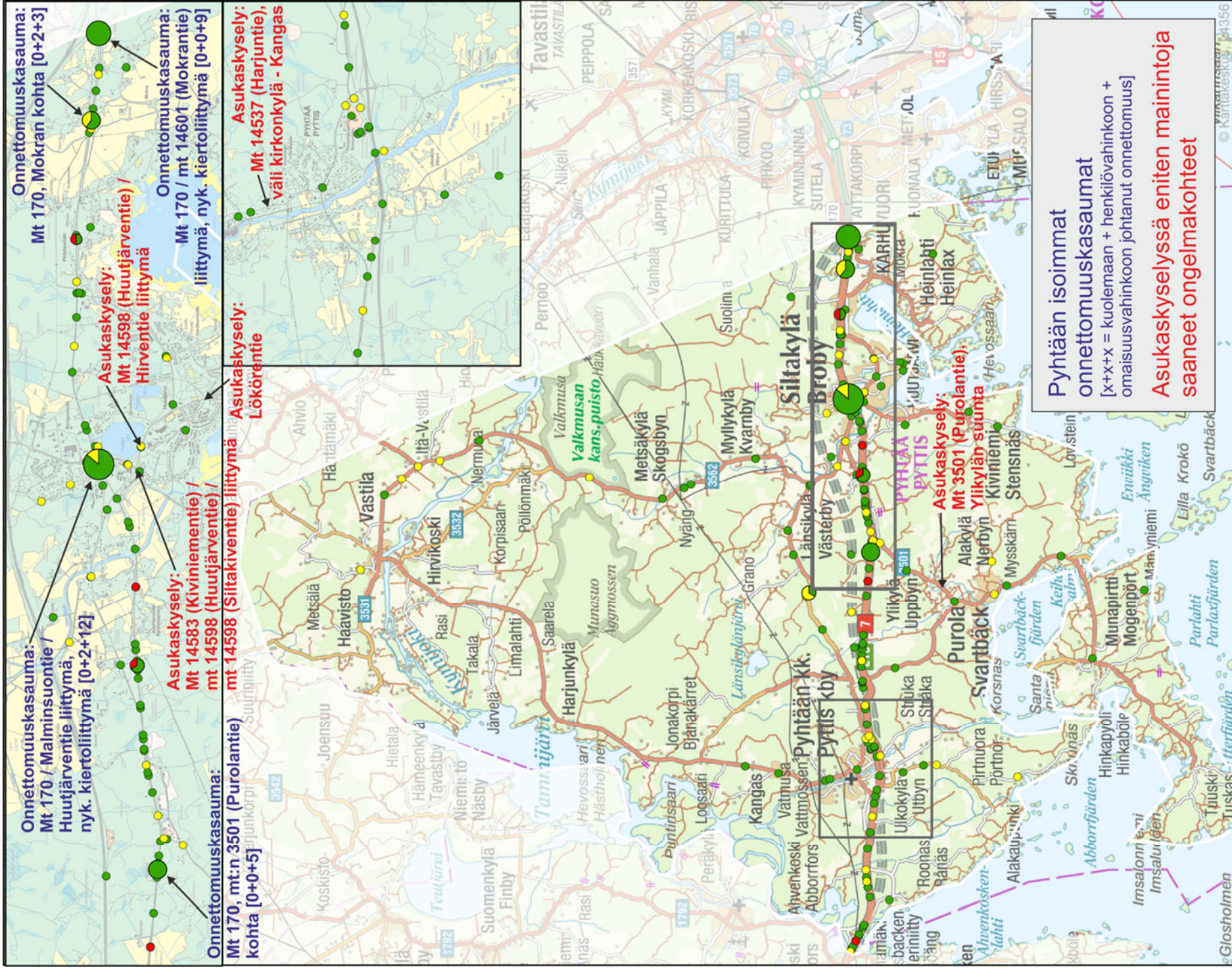
Alkoholi-onnettomuudet

13,3

(4,5)



Onnettomuuksien vakavuusaste kuollutta/100 hevaonn.



Onnettomuudet ja onnettomuuskaasumat 2010–2014

Onnettomuksien määrä

• Kuolemaan johtanut onnettomuus



• Loukkaantumiseen johtanut onnettomuus

• Omaisuusvahinkoon johtanut onnettomuus